

**XPT**



**DOSTUPNO KAO**

ML012G bez akumulatora i punjača | DML818 bez akumulatora i punjača

**POGODNOSTI ZA KORISNIKE**

- Pogodna za električare, tehničare, automehaničare, građevinske radnike, hobbiste i terenske radnike kojima je potrebno prenosivo svetlo za provere, popravke i obavljanje drugih zadataka u uslovima slabe osvetljenosti
- Tri nivoa podešavanja osvetljenosti: jaka, srednja, slaba
- Kompaktna i prenosiva što omogućava lako transportovanje i skladištenje
- Više opcija kačenja pomoću rupa na pojasu i metalne kuke
- Osvetljavanje širokog područja zahvaljujući dužini od 630 mm i sočivu za difuziju svetlosti, do 1.700 lumena
- Podešavanje ugla u 7 položaja, po 45 stepeni
- Mogućnost dvostranog osvetljavanja kada je sklopljena
- Otporna na vodu i prašinu
- Funkcije akumulatora uključuju upozorenje na pražnjenje i memorijsku funkciju

**TEHNIČKE SPECIFIKACIJE**

	<b>ML012G</b>	<b>DML818</b>
<b>Napon akumulatora</b>	XGT 40 V max	LXT 18 V
<b>Svetlosni fluks</b>	1700/800/400 lm	
<b>Osvetljenost</b>	2000/1000/450 lx	
<b>Temperatura boje svetlosti</b>	Dnevno belo - 5.000 K	
<b>Autonomija rada (maks. osvetljenost)</b>	7 č*1	5 č*2
<b>Dimenzije (D×Š×V)</b>	1130 - 1900 x 85 x 100 mm	1130 - 1900 x 80 x 101 mm
<b>Težina</b>	2 kg*1	1,7 kg*2

\*1 sa akumulatorom BL4040 / \*2 sa akumulatorom BL1860B

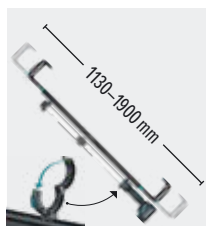
**POSEBNOSTI PROIZVODA**



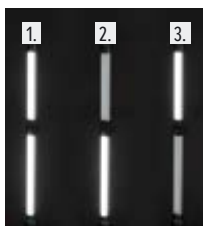
**Mogućnost sklapanja**  
Deo LED lampe se može sklopiti napola omogućavajući tako obostrano osvetljenje. Kompaktan dizajn za transport i skladištenje



**Ugao osvetljenja se podešava okretanjem LED lampe**  
Okretanjem LED lampe nadesno do ugla od 90 stepeni ili nalevo do ugla od 180 stepeni korisnik može da prilagodi ugao osvetljenja u 7 različitih položaja



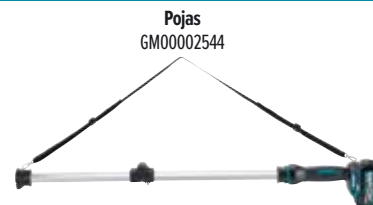
**Teleskopska kuka**  
Stezaljke na svakom kraju teleskopske kuke drže LED lampu bezbedno pričvršćenu za poklopac motora, zadnja vrata i još mnogo toga što je čini idealnom za automehaničarske radionice.



**Prekidač za izbor režima osvetljenja**

1. Sve 42 LED lampice su uključene
2. Donje 24 LED lampice su uključene
3. Gornjih 18 LED lampica je uključeno

**PRIBOR**



**KOMPATIBILNOST SA XGT**

Preporučeno: **BL4020, BL4025, BL4040, BL4040F, BL4050F i BL4080F**

**KOMPATIBILNOST SA LXT**

Preporučeno: **BL1815N, BL1820B, BL1830B, BL1840B, BL1850B i BL1860B**

**POVEZANI PROIZVODI**



XGT 40 V max  
**ML002G**  
Akumulatorsko radno svetlo



XGT 40 V max  
**ML007G**  
Akumulatorska LED lampa



XGT 40 V max / LXT 18 V  
**ML010G**  
Akumulatorsko radno svetlo



LXT 18 V  
**DML816X**  
Akumulatorsko radno svetlo



LXT 18 V  
**DML814**  
Akumulatorsko radno svetlo